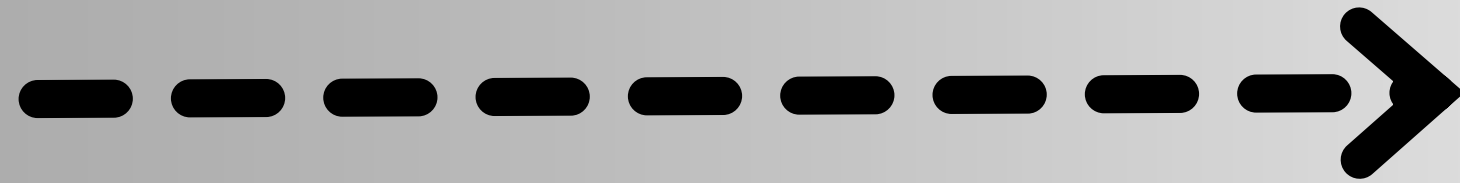


# Canva 簡報

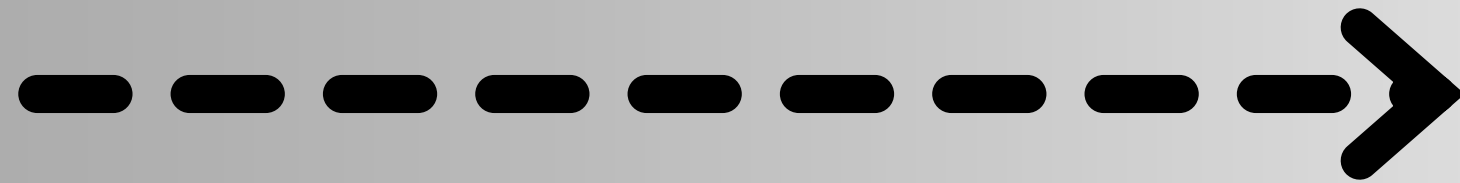
# 元素準備

標題



機件、機構、機械的定義

內文

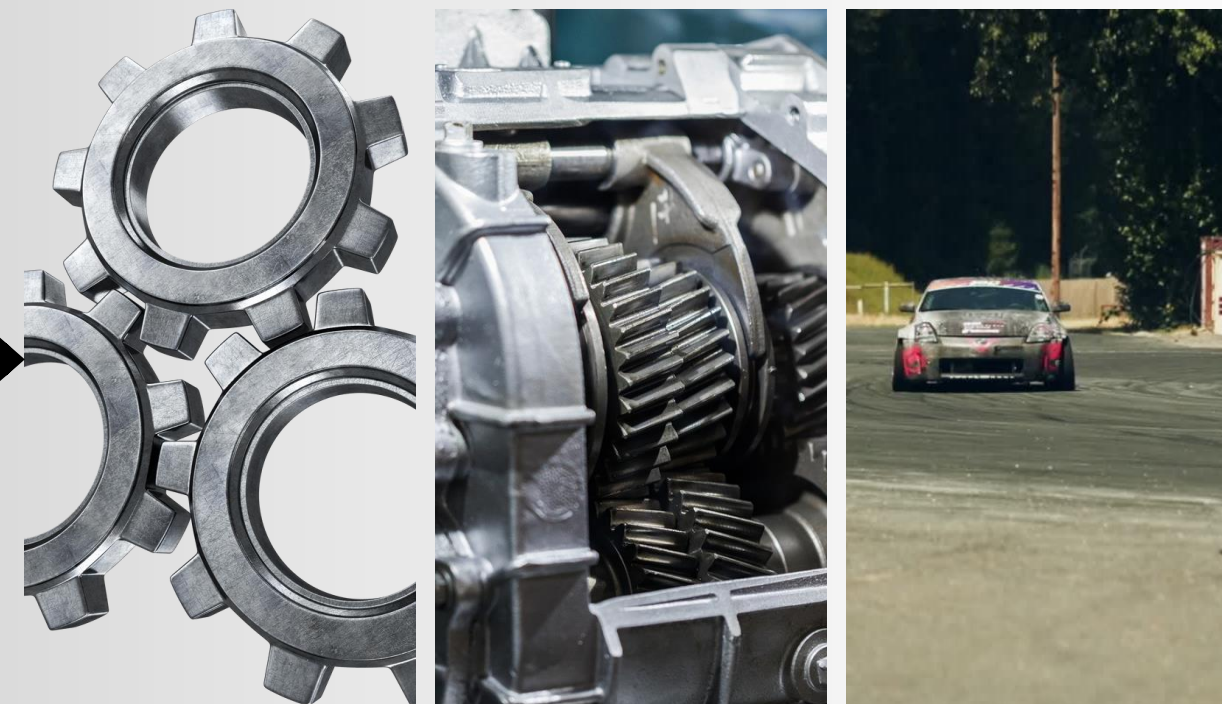
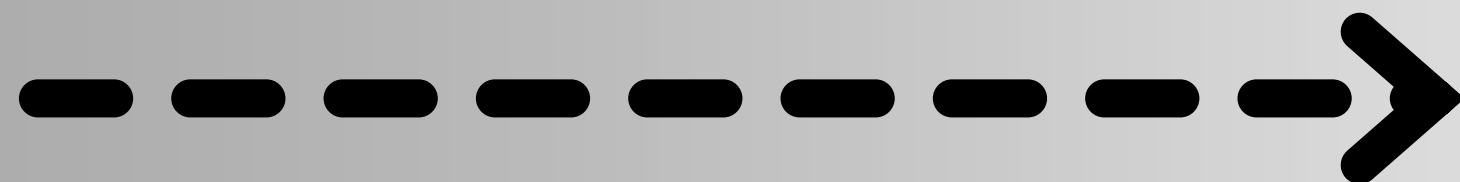


1.機件：

(1)構成機械之基本元素。

(2)視為剛體。

圖片



# 機件、機構、機械的定義

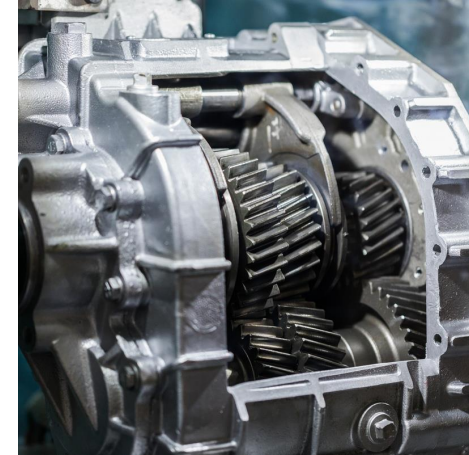
## 1.機件：

- (1)構成機械之基本元素。
- (2)視為剛體。



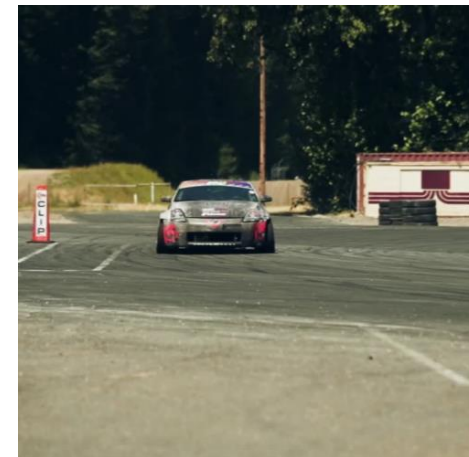
## 2.機構：

- (1)若干機件所組成，有一定之相對運動。
- (2)不作功。



## 3.機械：

- (1)若干機構組成。
- (2)可對外作功。





# 選擇喜歡的 版面配置

## 無腦配置 法

注意：元素太少或太多  
將法推薦配置



# 機件、機構、機械的定義

## 1.機件：

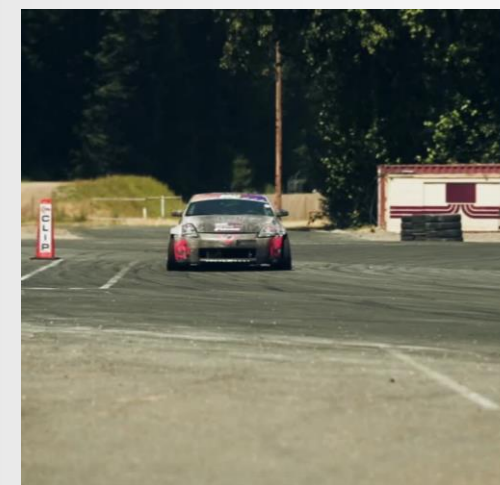
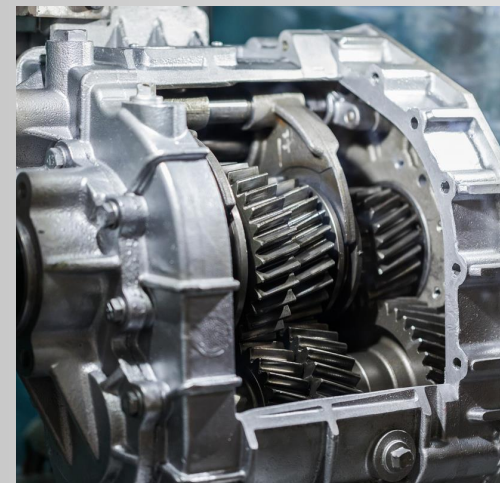
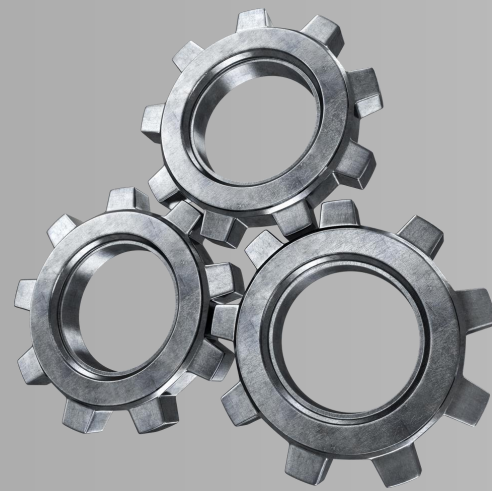
- (1)構成機械之基本元素。
- (2)視為剛體。

## 2.機構：

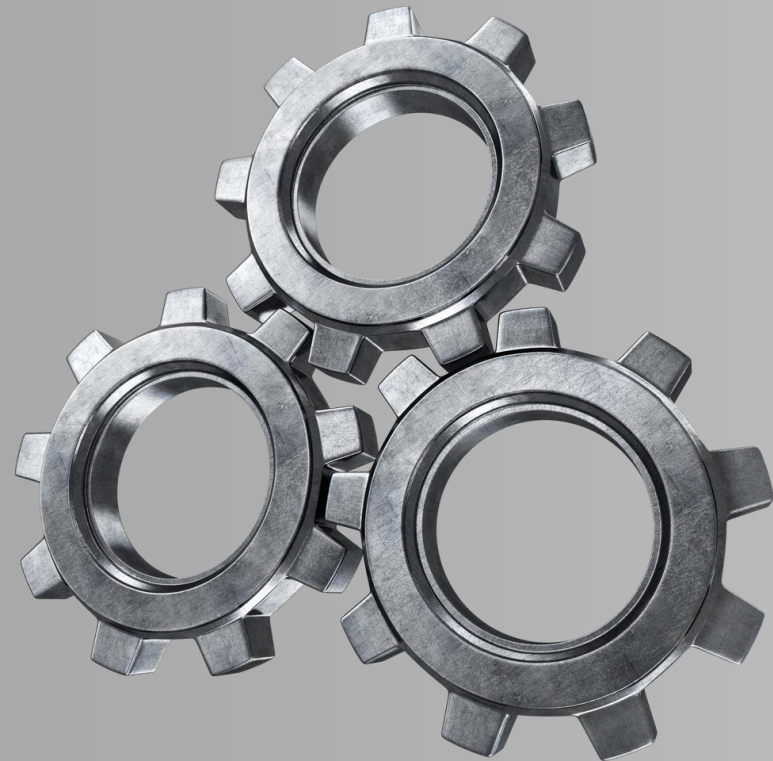
- (1)若干機件所組成，有一定之相對運動。
- (2)不作功。

## 3.機械：

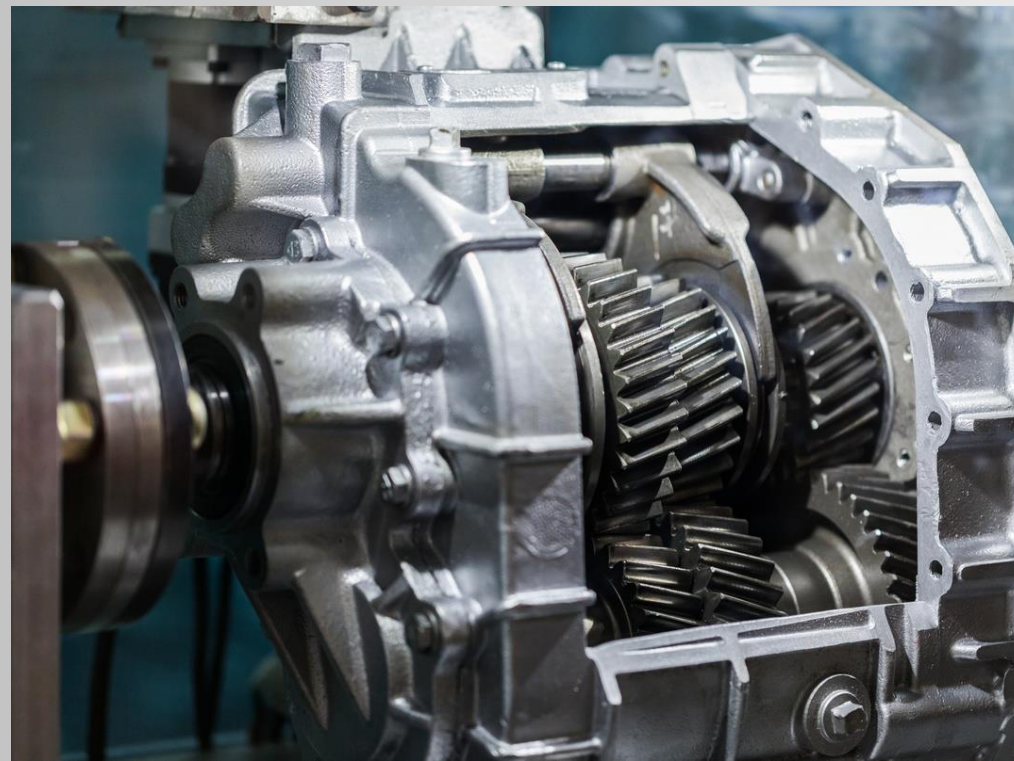
- (1)若干機構組成。
- (2)可對外作功。



# 機件、機構、機械的定義



- 1.機件：  
(1)構成機械之基本元素。  
(2)視為剛體。



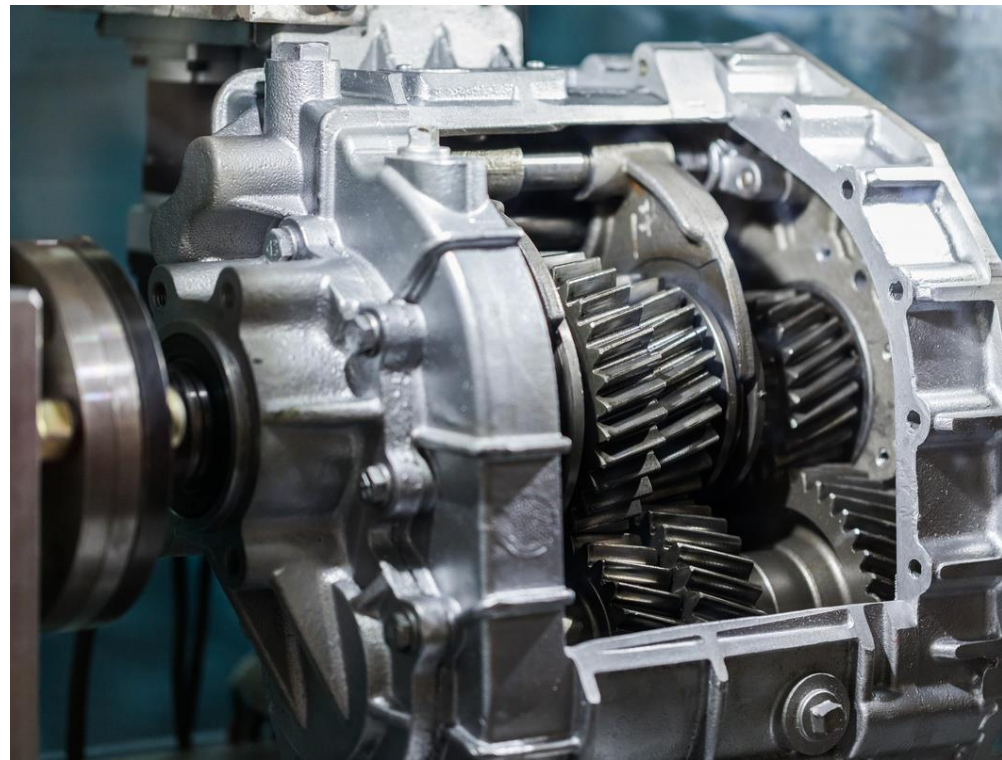
- 2.機構：  
(1)若干機件所組成，  
有一定之相對運動。  
(2)不作功。



- 3.機械：  
(1)若干機構組成。  
(2)可對外作功。



# 機件、機構、機械的定義



## 1.機件：

- (1)構成機械之基本元素。
- (2)視為剛體。

## 2.機構：

- (1)若干機件所組成，有一定之相對運動。
- (2)不作功。

## 3.機械：

- (1)若干機構組成。
- (2)可對外作功。

# 建立影片

Youtube 影片擷取(無廣告)









# 機械加工實習

## 銑床基本操作/六面體銑削

0:00 / 24:03 · 簡介 >

工三甲 S0837032 王柏歲  
工三甲 S0837038 陳靖潔

機械加工實習-銑床基本操作/六面體銑削

陳靖潔  
58位訂閱者 [訂閱](#)

[83](#) [評論](#) [分享](#) [下載](#) [剪輯片段](#) [儲存](#) [更多](#)

觀看次數：8935次 1年前





TITLE

# 安裝面銑刀

接下來教大家

Notice : 剪輯最多1分鐘



製作剪輯片段

林柏翔 公開

面銑刀安裝

5/140

0:58.0 - 1:35.0

0:00 0:30 1:00 1:30

37.0 秒

取消 分享剪輯片段

廣告 · zztw.zoopile.com

立即購買

全部 相關內容

20210415 車床磨易兩心加工及



# 機械加工實錄

## 基本操作/六面體銑削

分享

<> WhatsApp Facebook Twitter 透過電子郵件分享 KakaoTalk

嵌入

[https://youtube.com/clip/UgkxYg\\_3-cwZnFyUtH9cVdKQ](https://youtube.com/clip/UgkxYg_3-cwZnFyUtH9cVdKQ) 複製



00 / 24:03 · 簡介 >

工三甲 S0831032 王柏威  
工三甲 S0831038 陳靖潔

基本操作/六面體銑削

高清航拍無人機廣告 · zztw.zoopile.co

全部 相關內容

20 自... 陳... 觀看

30:54

【... 車... 超... 觀看

千萬車床大開箱 車床進化史! 17:18

[DI... 軸... 週... 觀看

26:40

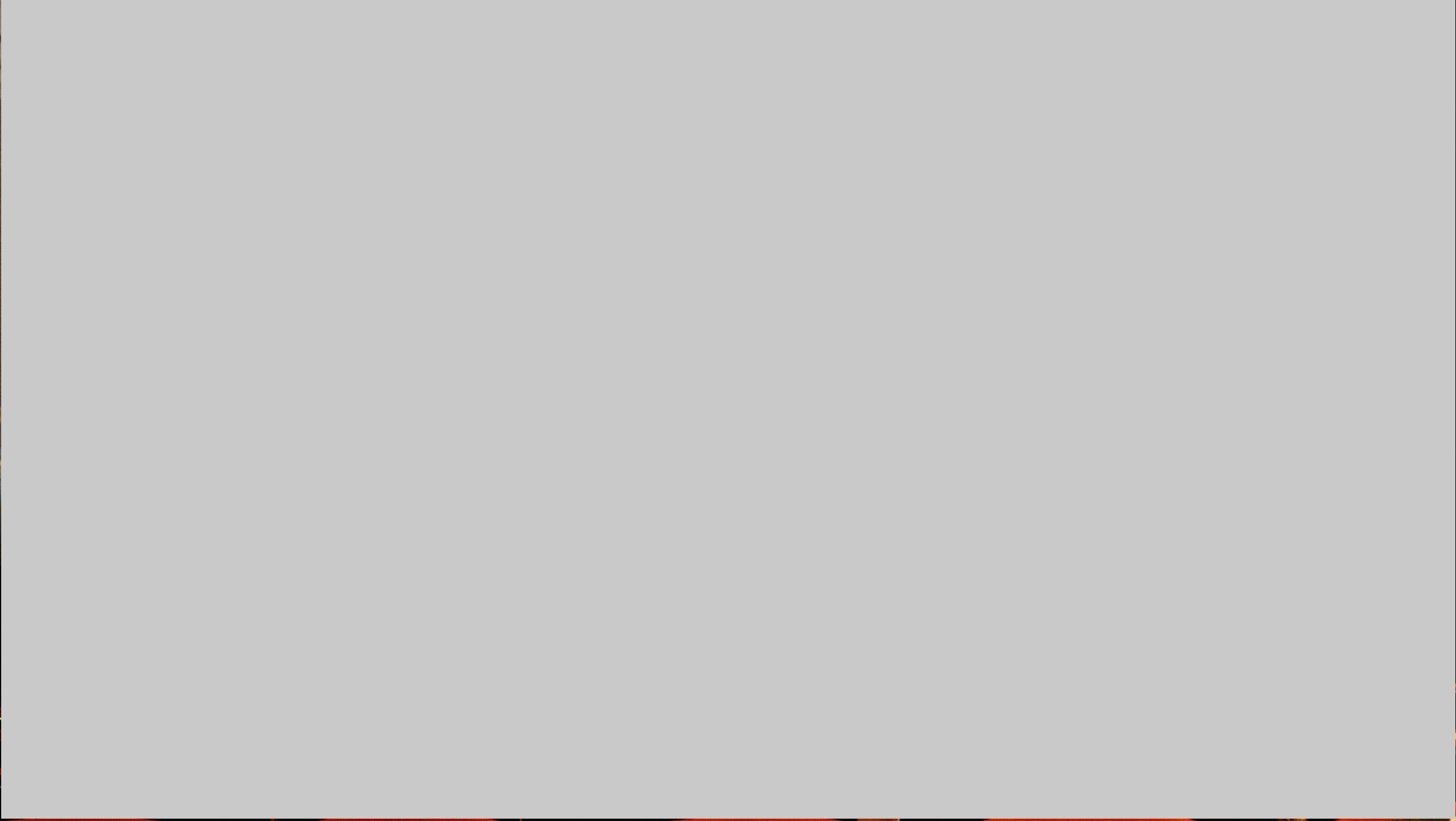
旋盤 球... 26:19

加... 進... 重... 觀看

4:55

alu... 鋁...





+



