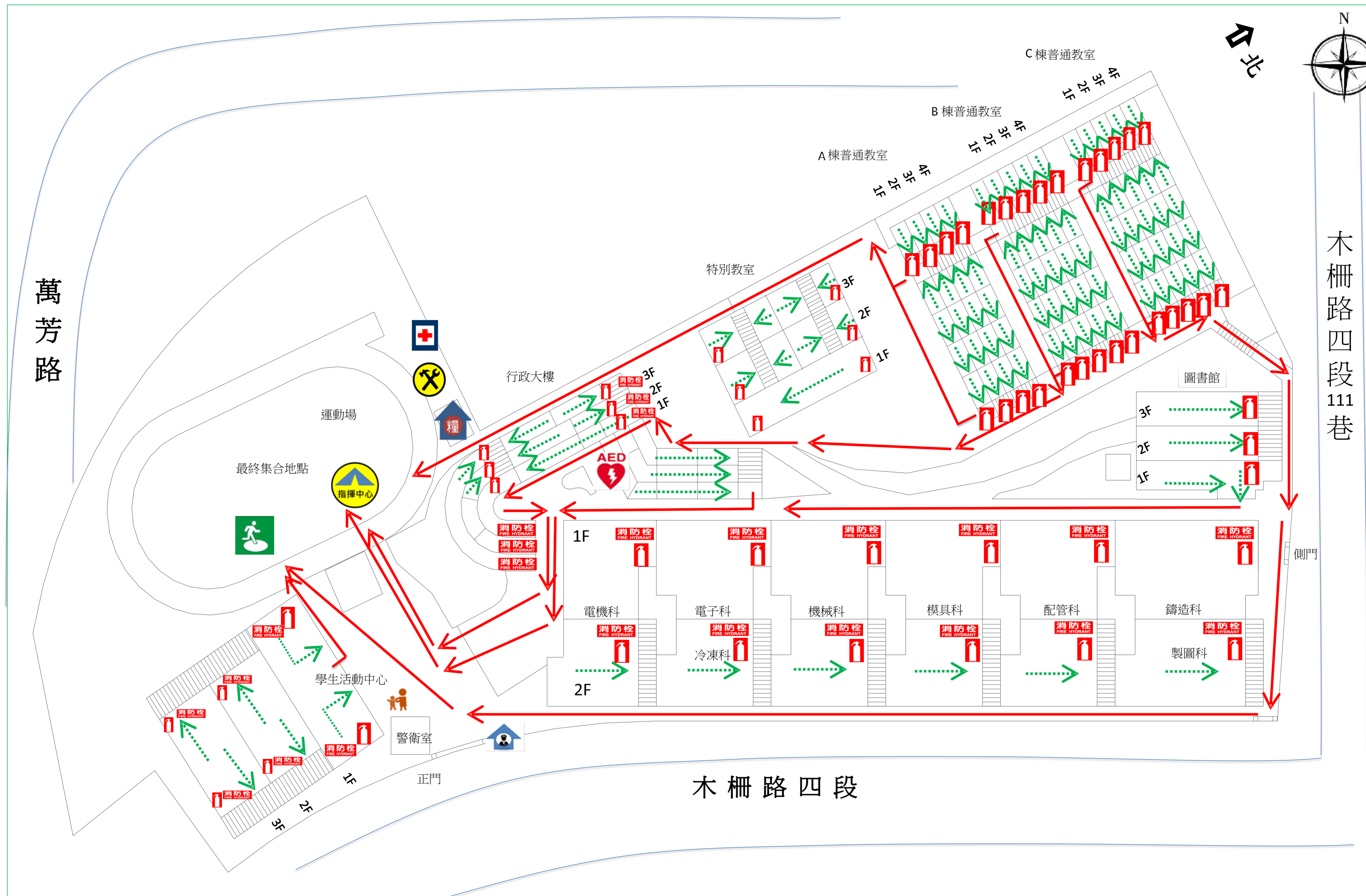


臺北市文山區木柵高工—校園防災地圖(地震災害)

經度:東經121度34分12.6秒
緯度:北緯 24度59分49秒

112.09 總務處製



災害通報單位

教育部校安中心
02-33437855
02-33437856
臺北市政府教育局
02-27252751
臺北市災害應變中心
02-87863116#8554
文山區
災害應變中心
02-66290119

警消醫療單位

文山警察分局萬芳派出所
02-22391753
萬芳消防分隊
02-22305720
萬芳醫院
02-29307930

各類災害避難原則

地震	先避難·再疏散
淹水	垂直避難
海嘯	往高處避難
土石流	預防性撤離

路線標示

建築內路線 --->	建築外路線 ->
---------------	-------------

圖例

室外避難處所	指揮中心	急救站	滅火器	消防栓	災時家長接送區
物資儲備點	救援器材放置點	通訊設備放置點	AED	警衛室	